

A hand holding a dark fountain pen is positioned in the upper right corner, with the nib pointing towards the center. The background is a high-angle, blue-tinted photograph of a city, likely Florence, Italy, showing a dense grid of buildings and a prominent street. The overall mood is artistic and sophisticated.

# VIÆ MILIA

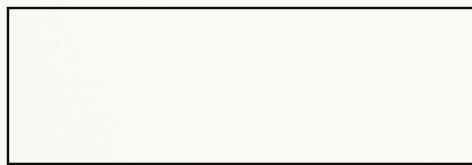


# VIA EMILIA

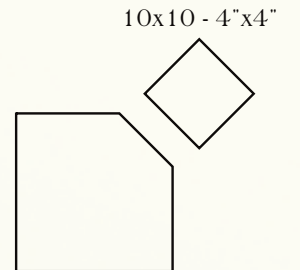
*L'originalità in ogni singolo pezzo*



60.8x60.8 - 24"x24"



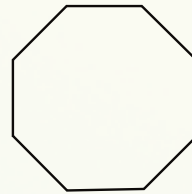
20x60.8 - 8"x24"  
20x60.8 - 8"x24" Lappato



10x10 - 4"x4"  
20x20 - 8"x8" Pentagono



20x20 - 8"x8"  
20x20 - 8"x8" Lappato



Ottagona lato 10  
24x24 - 9<sup>7</sup>/<sub>16</sub>x9<sup>7</sup>/<sub>16</sub>



Losanga lato 20  
14x34 - 5<sup>1</sup>/<sub>2</sub>x13<sup>3</sup>/<sub>8</sub>

*Ogni singolo pezzo della serie Via Emilia contribuisce a ricreare le atmosfere calde e rassicuranti tipiche delle pavimentazioni delle abitazioni di questo territorio. La stonalizzazione del colore opaco, l'effetto lucido e l'irregolarità dei lati delle mattonelle sono dettagli volutamente riprodotti per valorizzare le caratteristiche artigianali delle manifatture di un tempo.*



## Originality in each individual piece.

Each individual piece in the Via Emilia range contributes to recreating the typical, warm atmospheres of the floors in the houses of this area. The matt colour shading, the gloss effect and the unevenness sides of these paving tiles are details that have been reproduced on purpose to bring out the handmade manufacturing characteristics of a bygone age.

## L'originalité dans chaque pièce.

Chaque pièce de la série Via Emilia contribue à recréer les atmosphères chaudes et rassurantes des sols des habitations de l'Émilie-Romagne. L'effet dénuancé de la couleur mate, la brillance et l'irrégularité des bords des dalles sont des détails reproduits volontairement pour mettre en valeur les caractéristiques artisanales des manufactures d'antan.

## Originell in jedem einzelnen Teil.

Jedes einzelne Teil der Serie Via Emilia trägt dazu bei, die warmen und beruhigenden Atmosphären aufleben zu lassen, die die Häuser dieser Region auszeichnen. Die Farbvariationen der matten Farbe, der glänzende Effekt und die Unregelmäßigkeit der Fliesenränder sind gewollt reproduzierte Details, um die handwerklichen Merkmale von dazumal hervorzuheben.

## Оригинальность в каждой плитке.

Каждый отдельный элемент серии Via Emilia вносит свой вклад в воссоздание теплой, спокойной атмосферы, присущей помещениям, пол в которых облицован таким образом, распространенным в этих местах. Разброс тона матового цвета, эффект блестящей поверхности, неровность сторон плиток – это умышленно воспроизводимые детали, повышающие ценность характеристик старинной продукции ремесленного изготовления.



VIÆMILIA

# DECORO MAURIZIANO

*Semplicità e tradizione si uniscono insieme in un intrigante  
equilibrio di suggestioni.*

*Delicati motivi decorativi disegnano sulle superfici preziosi  
tappeti in gres porcellanato che recuperano la ricchezza di una  
terra contadina dalla cultura millenaria.*

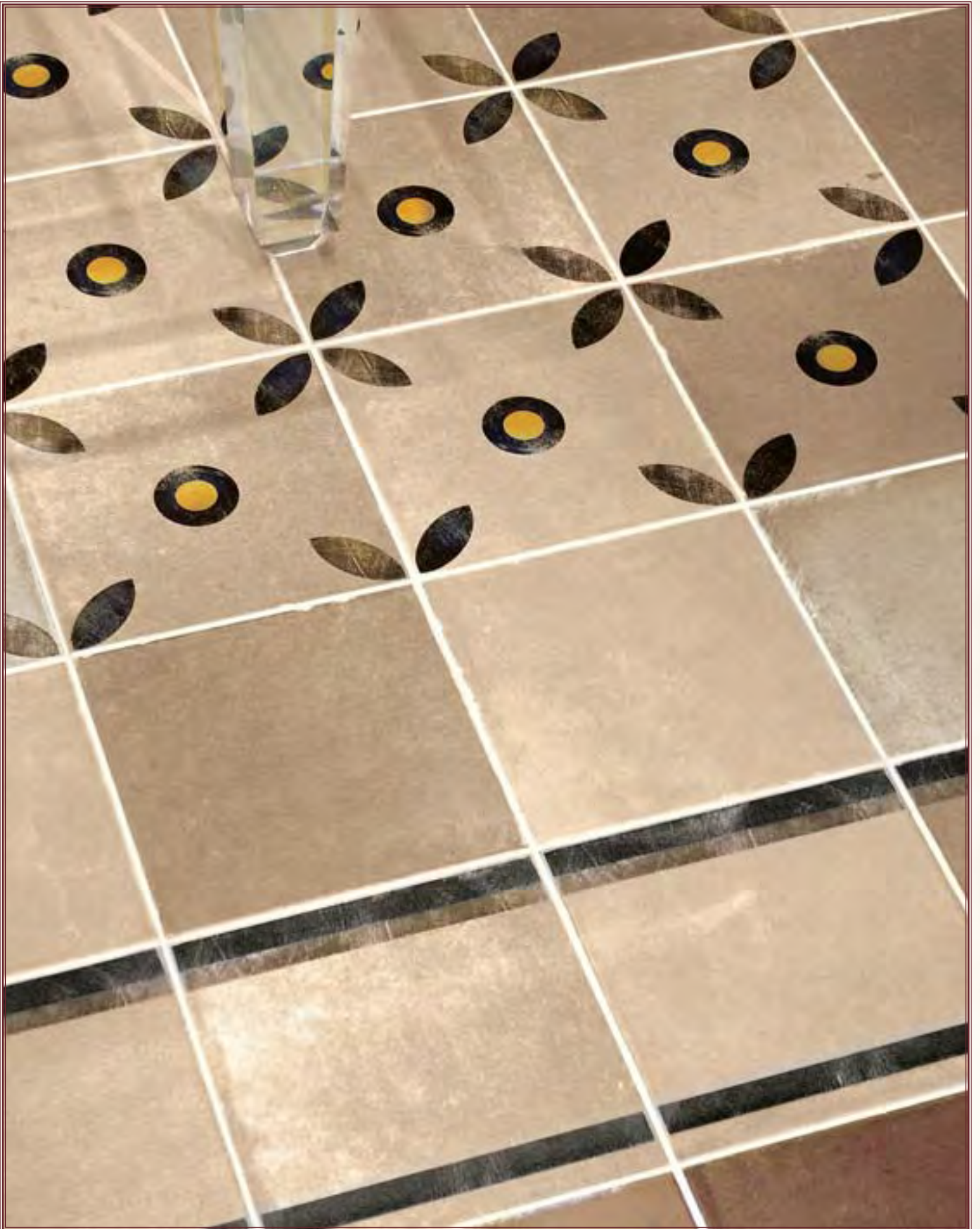


Simplicity and tradition combine together in an intriguing balance of influences.  
Delicate, decorative patterns recreate precious carpets of porcelain tiles on surfaces, harking back to the wealth of a rural land with a culture going back over a thousand years.

Simplicité et tradition s'unissent en un intrigant équilibre.  
Les décors délicats dessinent sur les surfaces de précieux tapis en grès cérame qui reprennent la richesse d'une terre paysanne de culture millénaire.

Einfachheit und Tradition vereinen sich in einem intriganten Gleichgewicht von Suggestionen.  
Zarte Dekormotive zeichnen auf den Flächen wertvolle Teppiche aus Steinzeug, die den Reichtum einer Jahrtausende alten Bauernkultur neu aufleben lassen.

Простота и традиция объединяются в интригующем равновесии эффектов.  
Тонкие декоративные мотивы превращают поверхности из керамогранита в изысканные ковры, возвращая нам богатство крестьянской земли с ее тысячелетней историей.







DECORO MAURIZIANO



Camoscio 20x60,8

Tortora 20x20

Nero Lappato 20x20

Giallo 20x20

Decoro Mauriziano Tortora

Battiscopa Camoscio 8x60,8





# VIÆMILIA

DECORO MAURIZIANO



Crema 10x10

Verde 10x10

Ottagona Mauriziano Crema



# VIÆMILIA

DECORO MAURIZIANO ♦ Tortora 10x10 - Camoscio 10x10 - Decoro Mauriziano Tortora - Pezzi Speciali Camoscio







# VIÆMILIA

◆  
Tortora 60,8x60,8



VIÆMILIA

# DECORO RIVALTA

*Ricercate geometrie si trasformano in veri e propri bouquet fioriti. Il ricordo delle antiche “gelosie” che ornavano i palazzi signorili lungo la Via Emilia è così forte da divenire il motivo ispiratore di uno stile che ancora oggi è attuale.*



Unusual geometries are transformed into real bouquets of flowers. The vivid memory of those old “jalousies” that used to adorn stately palazzos along the Via Emilia has been turned into the inspiration for this pattern, in a style that is still very modern today.

Les géométries recherchées se transforment en d'authentiques bouquets de fleurs. Le souvenir des anciennes ‘jalousies’ qui décoraient les manoirs longeant la Via Emilia est si intense qu’il devient motif d’inspiration d’un style tout actuel.

Raffinierte geometrische Formen werden zu wahren Blumenbouquets. Die Erinnerung an die alten Fensterläden, die die Herrschaftshäuser längs der Via Emilia schmückten, ist so stark, dass sie zur Inspiration eines noch heute aktuellen Stils wird.

Изысканные геометрические узоры превращаются в самые настоящие цветущие букеты. Воспоминания о старинных жалюзи, украшавших дворцы знати, стоящих на Виа Эмилия, настолько сильны, что стали мотивом, послужившим вдохновением стилю, актуальному и по сей день.







# VIÆMILIA

DECORO RIVALTA

◆  
Crema 20x20  
Decoro Rivalta Crema









# VIÆMILIA

## DECORO RIVALTA

◆  
Bordeaux 60,8x60,8

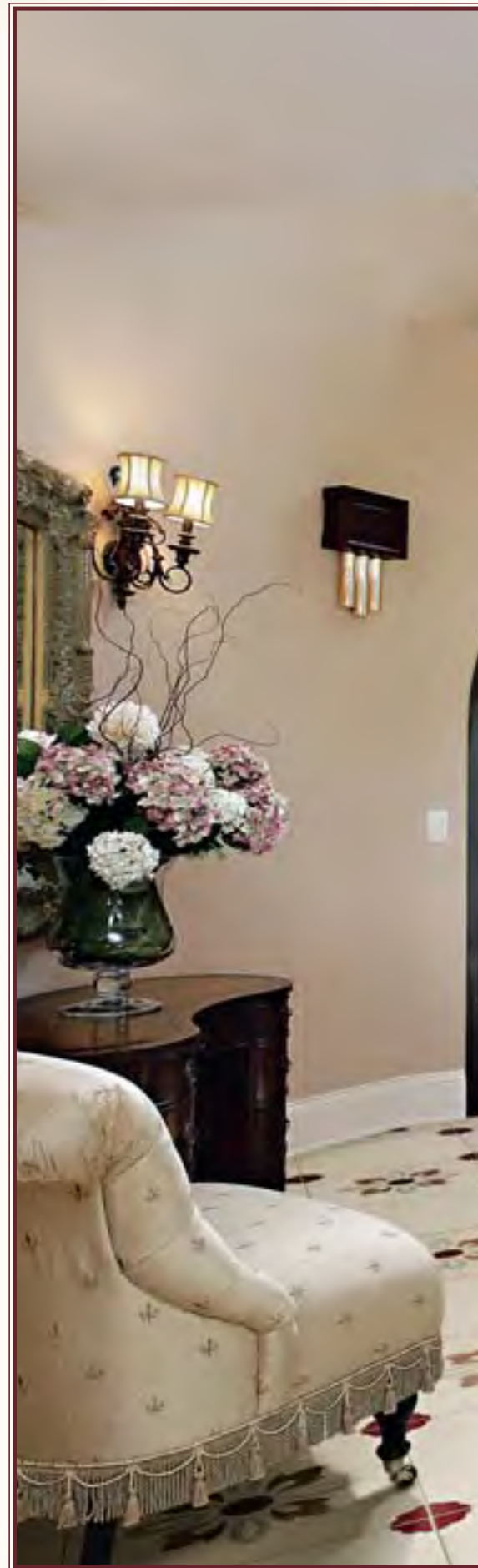
Inserto Rivalta Fiore Grigio 60,8x60,8

Greca Rivalta Fiore Grigio 20x20



# VIÆMILIA

◆  
Crema 60,8x60,8





VIÆMILIA

# DECORO VIA EMILIA

*Un gioco sottile di intrecci e simmetrie è nobilitato da colori classici per ravvivare gli ambienti con il gusto di un design senza tempo. È l'anima dell'Emilia che da sempre e per sempre racconta la propria storia, fra antiche tradizioni contadine e lo slancio di un'operosità contemporanea.*



A subtle game of twists and symmetries is enhanced with classic colours to revive rooms with the good taste of timeless design.  
This is the spirit of Emilia, a region steeped in history that continues to tell the story of its ancient country traditions and the hard work and industry driving it today.

Le jeu subtil d'entrelacs et de symétries est magnifié par les couleurs classiques qui ravivent les ambiances dans un esprit de design intemporel.  
C'est l'âme de l'Émilie qui depuis toujours et pour l'éternité raconte son histoire, entre anciennes traditions paysannes et l'élan de l'efficacité contemporaine.

Ein feines Spiel von Verflechtungen und Symmetrien wird durch klassische Farben veredelt, um die Räume mit dem Geschmack eines zeitlosen Designs zu beleben.  
Es ist die Seele der Region Emilia, die seit jeher und für immer ihre Geschichte erzählt, zwischen alten Bauertraditionen und dem Elan einer modernen Arbeitsamkeit.

Тонкая игра переплетений и симметрий облагорожена классическими цветами, что вносит оживление в интерьеры, оформленные во вкусе дизайна, не боящегося времени.  
Это душа области Эмилия, извечно и навечно повествующая о своей истории, старинных крестьянских традициях и трудолюбии наших современников.







# VIÆMILIA

DECORO VIA EMILIA



Camoscio 20x20 lappato  
Decoro Via Emilia Crema-Azzurro  
Battiscopa Crema 8x60,8





# VIÆMILIA

DECORO VIA EMILIA



Blu 20x20

Bianco 20x20

Decoro Via Emilia Bianco-Bordeaux





# VIÆMILIA

DECORO VIA EMILIA



Crema 10x10  
Camoscio 10x10  
London Azzurro 5x20  
Decoro Via Emilia Crema-Azzurro  
Pezzi Speciali Camoscio



VIÆMILIA

# DECORO ITALA

*Forme modulari ripetute all'infinito, come i filari di uva lungo la Via Emilia, creano un'eleganza inebriante, interamente giocata sul contraltare di motivi naturali ripresi dal mondo decò.*

*Un alternarsi di colori caldi e freddi, riproduce il ritmo delle stagioni che di anno in anno incornicia l'Emilia, quasi fosse il suono di una filastrocca eterna.*



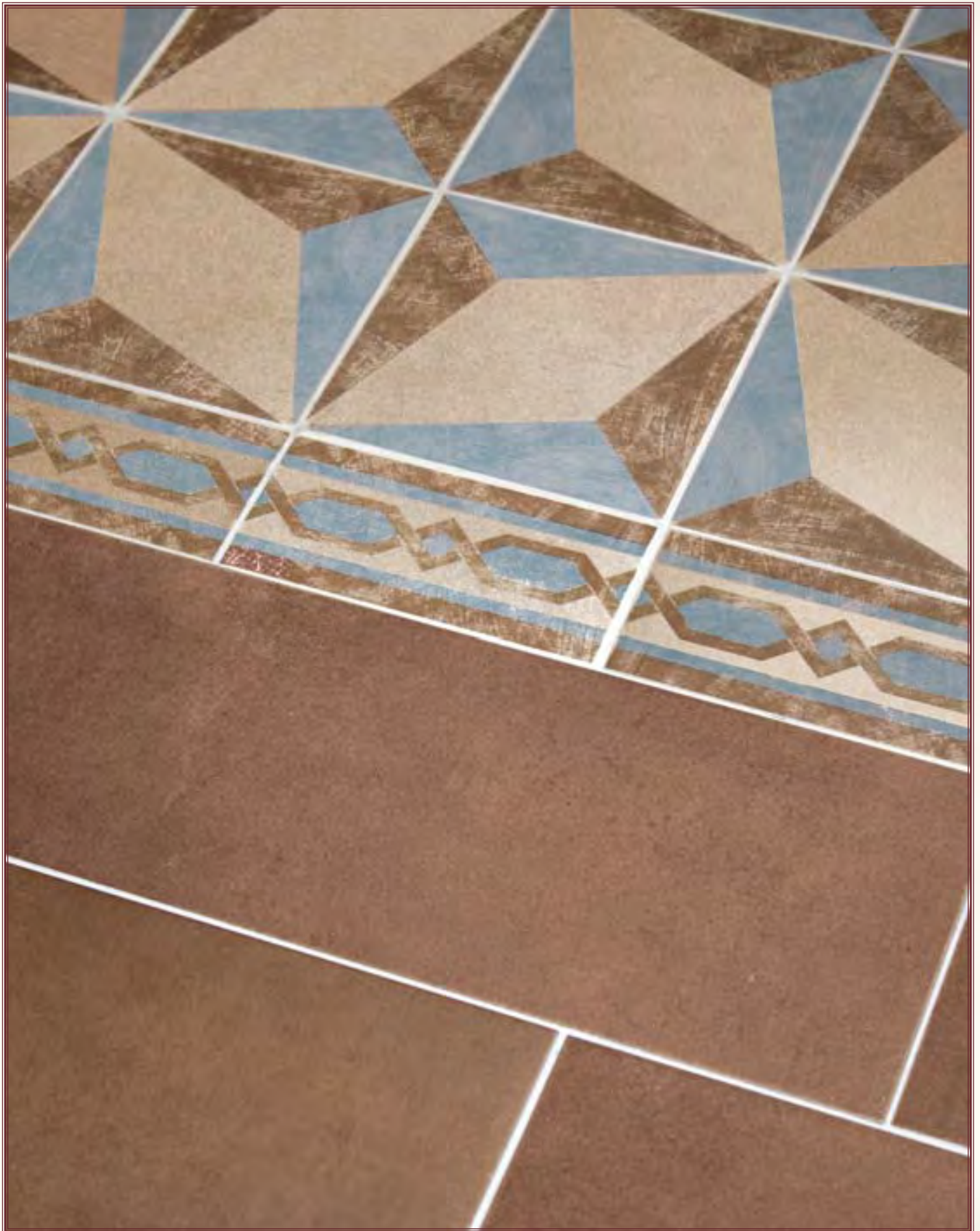
Modular shapes infinitely repeated, like the rows of vines along the Via Emilia, create an intoxicating elegance based entirely on the contrasts of natural patterns, here taken up by the deco world. The alternations of warm and cool colours reproduce the rhythm of the changing seasons that form the backdrop to the Emilia region, like the sound of an everlasting nursery rhyme.

Les formes modulaires répétées à l'infini, telles les rangées de la vigne le long de la Via Emilia, créent une élégance enivrante, entièrement basée sur le contre-balancement des motifs naturels repris de l'univers art-déco. L'alternance des couleurs chaudes et froides reproduit le rythme des saisons qui d'année en année ornent l'Émilie, comme si ce rythme jouait un fabliau éternel.

Unendlich wiederholte Modulformen, wie die Rebreihen längs der Via Emilia, schaffen eine berausende Eleganz, gespielt in den Gegensätzen von natürlichen Motiven, die vom Art Decò aufgenommen werden. Ein Wechselspiel von warmen und kalten Farben reproduziert den Rhythmus der Jahreszeiten, die die Region Emilia Jahr für Jahr einrahmen, wie der Klang eines endlosen Kinderreims.

Модульные формы, повторяющиеся до бесконечности, подобно рядам виноградников, высаженных вдоль Виа Эмилия, создают упоительную элегантность, целиком построенную на противопоставлении природных мотивов, взятых из мира «деко». Чередование теплых и холодных тонов навеяно ритмом смены времен года, извечно окутывающим Эмилию подобно звукам вечного напева.







# VIÆMILIA

DECORO ITALIA

◆  
Nero 20x20  
Decoro Itala Grigio





# VIÆMILIA

DECORO ITALIA



Camoscio 20x60,8  
Decoro Itala Tortora





# VIÆMILIA

◆  
Grigio 60,8x60,8  
Battiscopa Grigio 8x60,8



# VIÆMILIA

## DECORO CANALI

*Motivi retrò abbinati a colori fashion: lo spazio contemporaneo guarda al futuro con un gusto per il dettaglio che ricorda i decori delle ville padronali più ricche dell'Emilia.  
Antichi disegni si mescolano all'attualità di toni e accostamenti, per vestire le case di oggi in un mix perfetto fra passato e presente.*



Retro patterns combined with fashion colours: contemporary space looks to the future with a taste for details that remind us of the decorations in the wealthiest manor houses of the Emilia region.

Ancient designs combine with modern shades and colour matches, to decorate the houses of today in a perfect mix of past and present.

Les motifs rétro associés à des couleurs fashion : l'espace contemporain regarde vers l'avenir avec un goût pour le détail qui rappelle les décors des maisons des maîtres les plus riches de l'Émilie.

Les dessins antiques se mêlent à l'actualité des tons et des associations, pour revêtir les maisons d'aujourd'hui d'une parfaite union entre passé et présent.

Motive im Restrostil, kombiniert mit Modefarben: der moderne Raum schaut in die Zukunft, mit Sinn fürs Detail, das an die Dekors der reichsten Herrschaftsvillen der Region Emilia erinnern.

Alte Zeichnungen vermischen sich mit der Aktualität von Farben und Kombinationen, und kleiden die Häuser von heute in einen perfekten Mix von Vergangenheit und Gegenwart.

Мотивы в стиле «ретро» в сочетании с модными цветами: современное пространство смотрит в будущее, в котором смакуется каждая деталь, напоминающая декор самых богатых аристократических вилл Эмилии.

Старинные узоры соединяются с современными тонами и сочетаниями, облачая современные жилища в бузукоризненную смесь прошлого и настоящего.







# VIÆMILIA

DECORO CANALI



Grigio 10x10  
Ottagona Canali Grigio 24x24





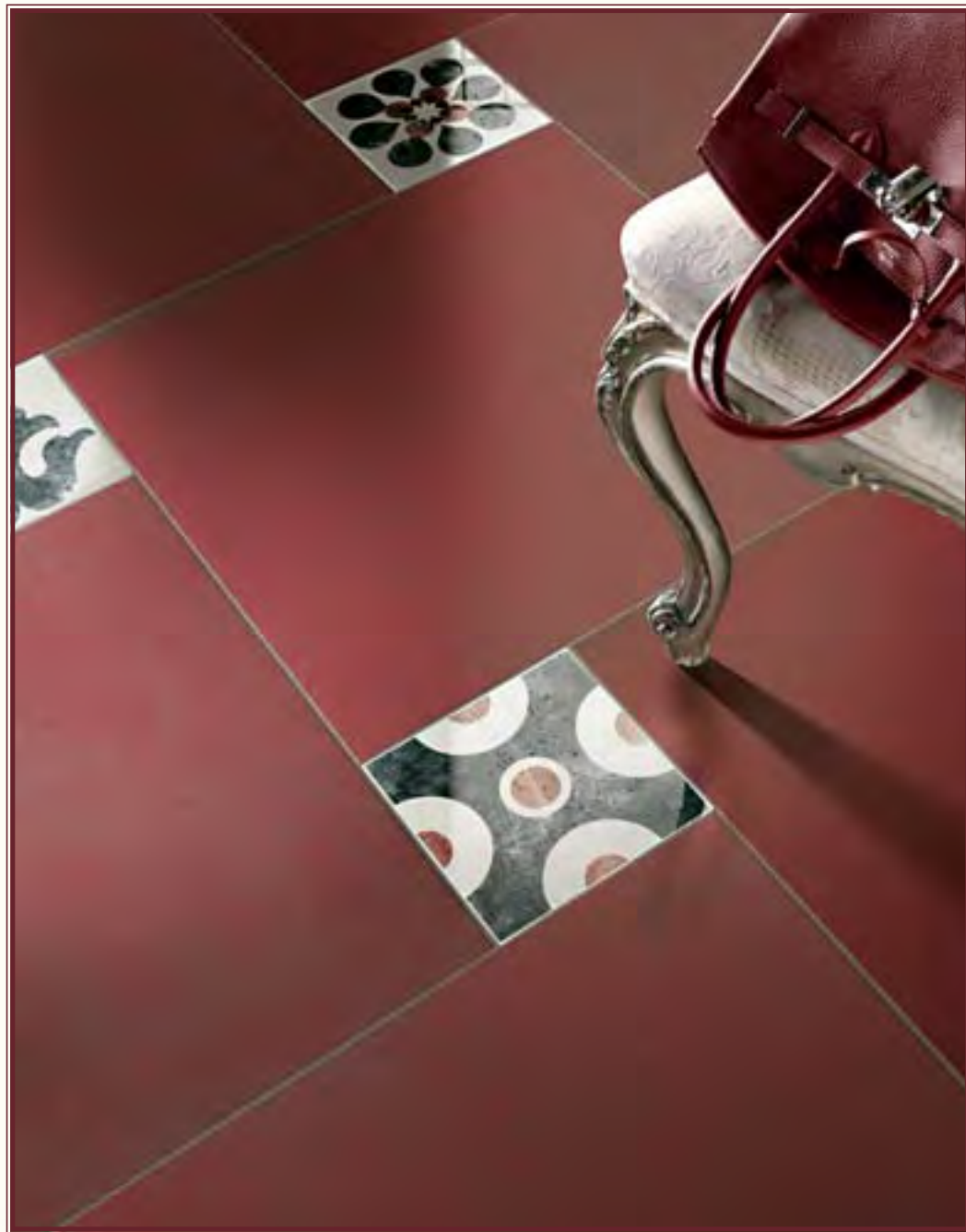
# VIÆMILIA

DECORO CANALI



Bordeaux 60,8x60,8

Insero Canali Grigio lappato s/6 20x20



# VIÆMILIA

## DECORO CANALI

- ◆
- Nero 60,8x60,8
- Grigio 20x20
- Bordeaux 20x20
- Nero 20x20
- Inserto Canali Cerchi Nero 60,8x60,8
- Inserto Canali Fiore Bordeaux 60,8x60,8
- Inserto Canali Cerchi Grigio 60,8x60,8
- Inserto Canali Fiore Grigio 60,8x60,8
- Inserto Canali Grigio s/6 20x20
- Battiscopa Nero 8x60,8











# VIÆMILIA

## CASSETTONE

◆  
Grigio 60,8x60,8  
Grigio lappato 20x60,8  
Grigio 20x20







# VIÆMILIA

CASSETTONE



Bordeaux 60,8x60,8

Nero lappato 20x60,8

Bordeaux 20x20



## CASSETTONE VIAEMILIA\*

Composto da: 60,8x60,8 = 56,62% . 20x60,8 = 37,25% . 20x20 = 6,13%


\* È possibile comporre il cassettoni combinando colori, superfici e decori disponibili nei formati 20x20, 20x60,8 e 60,8x60,8 della serie ViaEmilia.

\* It is possible to assemble the floor medallion by mixing colors, textures and decorations available in the sizes 20x20, 20x60,8 and 60,8x60,8 of the Via Emilia serie.

\* Vous pouvez composer le "cassettoni" en mélangeant couleurs, surfaces et décors de la série Via Emilia, disponibles dans les formats 20x20, 20x60,8 e 60,8x60,8.

\* Das Modul kann mit den verschiedenen Farben, Ausfuehrungen und verfügbaren Dekoren in den Formaten 20x20, 20x60,8, 60,8x60,8 der Serie ViaEmilia zusammengestellt werden.

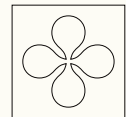
\* Возможно собрать кассетон комбинируя цвета, поверхности и декоры в форматах 20x20, 20x60,8 и 60,8x60,8 из коллекции ViaEmilia.



20x60,8 - 8"x24"  
20x60,8 - 8"x24" Lappato



20x20 - 8"x8"  
20x20 - 8"x8" Lappato



Dec. 20x20 - 8"x8"  
Dec. 20x20 - 8"x8" Lappato

### CASSETTONE VIAEMILIA 1

NAT	NAT
NAT	NAT

60,8x60,8 NAT  
20x60,8 NAT  
20x20 NAT

### CASSETTONE VIAEMILIA 2

NAT	LAPP
NAT	NAT

60,8x60,8 NAT  
20x60,8 NAT  
20x20 LAPP

### CASSETTONE VIAEMILIA 3

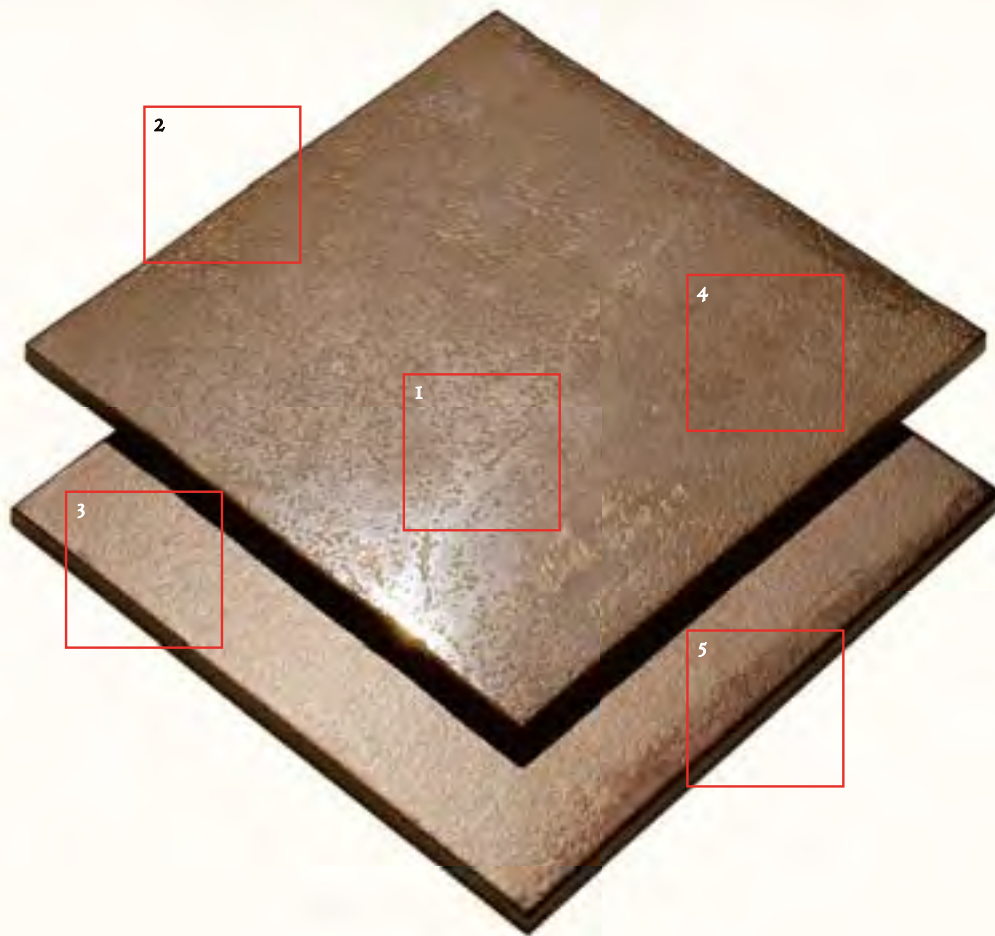
LAPP	NAT
NAT	LAPP

60,8x60,8 NAT  
20x60,8 LAPP  
20x20 NAT

### CASSETTONE VIAEMILIA 4

LAPP	LAPP
NAT	LAPP

60,8x60,8 NAT  
20x60,8 LAPP  
20x20 LAPP



<p><b>1</b> FINITURA</p> <p>La finitura della superficie può essere sia naturale che lappata.</p>	<p><b>2</b> BORDI</p> <p>I bordi del prodotto sono volutamente irregolari.</p>	<p><b>3</b> SUPERFICIE</p> <p>La superficie presenta caratteristiche sia lucide che opache accuratamente miscelate all'interno delle scatole.</p>	<p><b>4</b> STONALIZZAZIONE</p> <p>La forte stonalizzazione è caratteristica intrinseca del prodotto.</p>	<p><b>5</b> GRAFICA</p> <p>Le striature laterali sono una ricerca estetica tipica delle storiche pavimentazioni Emiliane.</p>
<p><b>FINISH</b></p> <p>The surface finish may be either natural or lapped.</p>	<p><b>EDGES</b></p> <p>The edges of the tiles are purposely uneven.</p>	<p><b>SURFACE</b></p> <p>The surface has both gloss and matt characteristics; these are carefully mixed within the box.</p>	<p><b>SHADE VARIATIONS</b></p> <p>The strong colour shading is an intrinsic feature of the product.</p>	<p><b>GRAPHICS</b></p> <p>The lines along the sides are a typical aesthetic touch on historical Emilian floors.</p>
<p><b>FINITION</b></p> <p>La finition de la surface peut être mate ou polie.</p>	<p><b>BORDS</b></p> <p>Les bords du produit sont volontairement irréguliers.</p>	<p><b>SURFACE</b></p> <p>La surface présente des caractéristiques qui peuvent être brillantes ou mates réparties avec soin dans les boîtes.</p>	<p><b>EFFET DÉNUANCÉ</b></p> <p>L'effet dénuancé accentué est une caractéristique intrinsèque du produit.</p>	<p><b>GRAPHISME</b></p> <p>Les stries latérales sont une typique recherche esthétique des sols historiques de l'Émilie.</p>
<p><b>ENDBEARBEITUNG</b></p> <p>Die Endbearbeitung der Oberfläche kann natürlich oder geläpft sein.</p>	<p><b>RÄNDER</b></p> <p>Die Ränder des Produkts sind gewollt unregelmäßig.</p>	<p><b>OBERFLÄCHE</b></p> <p>Die Oberfläche weist sowohl glänzende wie matte Merkmale auf, die innerhalb der Schachteln sorgfältig gemischt sind.</p>	<p><b>FARBVARIATIONEN</b></p> <p>Die starken Farbvariationen sind ein produktspezifisches Merkmal.</p>	<p><b>GRAFIK</b></p> <p>Die seitlichen Streifen sind ein ästhetisches Merkmal der historischen Fußbodenbeläge der Emilia.</p>
<p><b>ОТДЕЛКА</b></p> <p>Отделка поверхностей может быть как натуральной, так и притертой.</p>	<p><b>КРАЯ</b></p> <p>Края продукции умышленно неровные.</p>	<p><b>ПОВЕРХНОСТЬ</b></p> <p>Поверхности могут иметь как глянцевый, блестящий, так и матовый эффект, плитка обоих видов аккуратно перемешана внутри коробок.</p>	<p><b>РАЗБРОС ЦВЕТОВОГО ТОНА</b></p> <p>Сильный разброс цветового тона является неотъемлемой характеристикой продукции.</p>	<p><b>ГРАФИКА</b></p> <p>Боковые полосы - это поиск эстетики, присущей историческим полам Эмилии.</p>

# VIAEMILIA

60,8x60,8 - 24"x24"



V4



Gres fine porcellanato smaltato Cir

Cir Glazed fine porcelain stoneware

Grès cérame fin émaillé Cir

Cir Glasiertes Feinsteinzeug

Тонкого глазурированного

фарфорового керамогранита Cir

60,8x60,8 - 24"x24"

Crema



60,8x60,8 - 24"x24"

Grigio



60,8x60,8 - 24"x24"

Bordeaux



60,8x60,8 - 24"x24"

Tortora



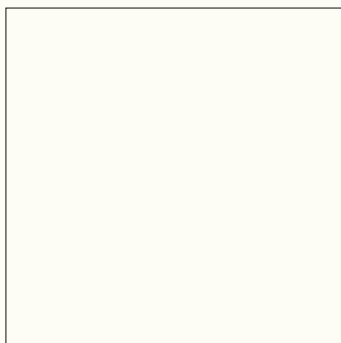
60,8x60,8 - 24"x24"



Nero



60.8x60.8 - 24"x24"



60.8x60.8 - 24"x24"

PEZZI SPECIALI Trims . Pièces Spéciales . Formstücke . Специальные изделия



Battiscopa  
8x60,8 - 3<sup>3</sup>/<sub>16</sub>"x24"

Serie completa  
Complete range  
Série complete  
Ganze Serie  
Полная серия

DECORI Decors . Décors . Dekore . Декоры

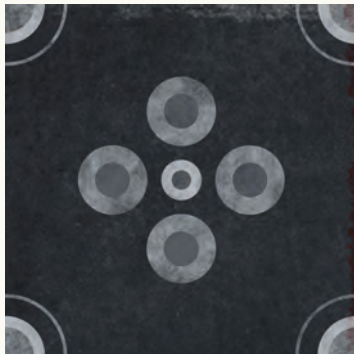
## CANALI

Bordeaux



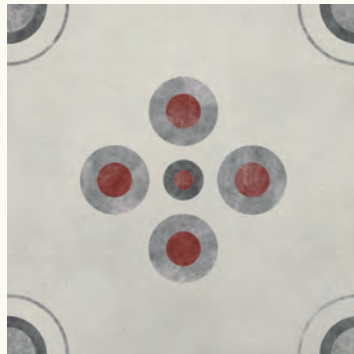
Inserto Canali Cerchi Bordeaux  
60,8x60,8 - 24"x24"

Nero



Inserto Canali Cerchi Nero  
Inserto Canali Cerchi Nero lapp  
60,8x60,8 - 24"x24"

Grigio



Inserto Canali Cerchi Grigio  
Inserto Canali Cerchi Grigio lapp  
60,8x60,8 - 24"x24"



Inserto Canali Fiore Bordeaux  
60,8x60,8 - 24"x24"



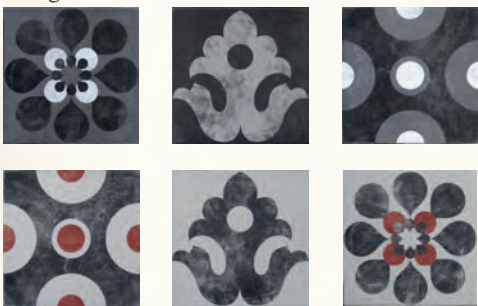
Inserto Canali Fiore Nero  
Inserto Canali Fiore Nero lapp  
60,8x60,8 - 24"x24"



Inserto Canali Fiore Grigio  
Inserto Canali Fiore Grigio lapp  
60,8x60,8 - 24"x24"

## CANALI lappato

Grigio



Decoro Canali Grigio s/6  
20x20 - 8"x8" lapp

## ITALA

Grigio



Inserto Itala Grigio  
60,8x60,8 - 24"x24"

Crema



Inserto Itala Crema  
60,8x60,8 - 24"x24"

## RIVALTA

---

Grigio



Trama Rivalta Fiore Grigio  
60,8x60,8 - 24"x24"



Inserto Rivalta Fiore Grigio  
60,8x60,8 - 24"x24"

Crema



Trama Rivalta Fiore Crema  
60,8x60,8 - 24"x24"



Inserto Rivalta Fiore Crema  
60,8x60,8 - 24"x24"

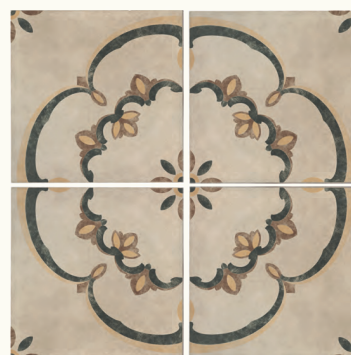
## MAURIZIANO

---

Tortora



Trama Mauriziano Tortora  
60,8x60,8 - 24"x24"



Inserto Mauriziano Tortora ( Comp. 4 pezzi 121,6x121,6 )  
60,8x60,8 - 24"x24"

# VIAEMILIA



## BIANCO



10x10 - 4"x4"



20x20 - 8"x8"  
20x20 - 8"x8" Lappato



20x20 - 8"x8" Pentagono



20x60,8 - 8"x24"  
20x60,8 - 8"x24" Lappato



Ottagona lato 10  
24x24 - 9<sup>7</sup>/<sub>16</sub>x9<sup>7</sup>/<sub>16</sub>



Losanga lato 20  
14x34 - 5<sup>1</sup>/<sub>2</sub>x13<sup>7</sup>/<sub>8</sub>

## AZZURRO



10x10 - 4"x4"



20x20 - 8"x8"  
20x20 - 8"x8" Lappato



20x20 - 8"x8" Pentagono



20x60,8 - 8"x24"  
20x60,8 - 8"x24" Lappato

## BLU



10x10 - 4"x4"



20x20 - 8"x8"  
20x20 - 8"x8" Lappato



20x20 - 8"x8" Pentagono



20x60,8 - 8"x24"  
20x60,8 - 8"x24" Lappato

## GRIGIO



10x10 - 4"x4"



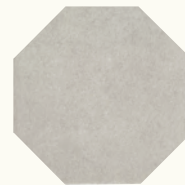
20x20 - 8"x8"  
20x20 - 8"x8" Lappato



20x20 - 8"x8" Pentagono



20x60,8 - 8"x24"  
20x60,8 - 8"x24" Lappato



Ottagona lato 10  
24x24 - 9<sup>7</sup>/<sub>16</sub>x9<sup>7</sup>/<sub>16</sub>

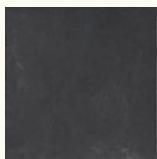


Losanga lato 20  
14x34 - 5<sup>1</sup>/<sub>2</sub>x13<sup>7</sup>/<sub>8</sub>

## NERO



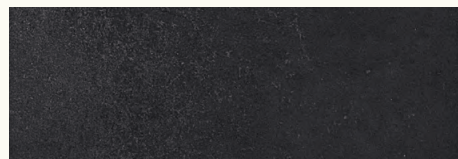
10x10 - 4"x4"



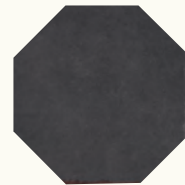
20x20 - 8"x8"  
20x20 - 8"x8" Lappato



20x20 - 8"x8" Pentagono



20x60,8 - 8"x24"  
20x60,8 - 8"x24" Lappato



Ottagona lato 10  
24x24 - 9<sup>7</sup>/<sub>16</sub>x9<sup>7</sup>/<sub>16</sub>

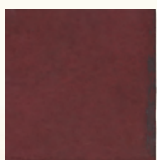


Losanga lato 20  
14x34 - 5<sup>1</sup>/<sub>2</sub>x13<sup>7</sup>/<sub>8</sub>

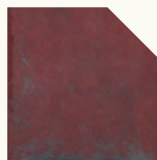
## BORDEAUX



10x10 - 4"x4"



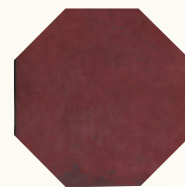
20x20 - 8"x8"  
20x20 - 8"x8" Lappato



20x20 - 8"x8" Pentagono



20x60,8 - 8"x24"  
20x60,8 - 8"x24" Lappato



Ottagona lato 10  
24x24 - 9<sup>7</sup>/<sub>16</sub>x9<sup>7</sup>/<sub>16</sub>



Losanga lato 20  
14x34 - 5<sup>1</sup>/<sub>2</sub>x13<sup>7</sup>/<sub>8</sub>

CREMA



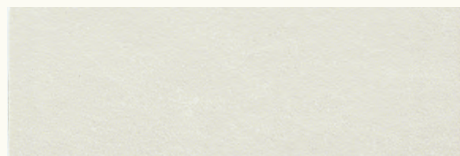
10x10 - 4"x4"



20x20 - 8"x8"  
20x20 - 8"x8" Lappato



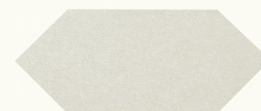
20x20 - 8"x8" Pentagono



20x60.8 - 8"x24"  
20x60.8 - 8"x24" Lappato



Ottagona lato 10  
24x24 - 9<sup>7</sup>/<sub>16</sub>x9<sup>7</sup>/<sub>16</sub>



Losanga lato 20  
14x<sup>3</sup>/<sub>4</sub> - 5<sup>1</sup>/<sub>2</sub>x13<sup>3</sup>/<sub>8</sub>

TORTORA



10x10 - 4"x4"



20x20 - 8"x8"  
20x20 - 8"x8" Lappato



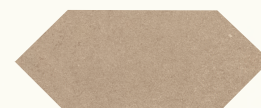
20x20 - 8"x8" Pentagono



20x60.8 - 8"x24"  
20x60.8 - 8"x24" Lappato



Ottagona lato 10  
24x24 - 9<sup>7</sup>/<sub>16</sub>x9<sup>7</sup>/<sub>16</sub>



Losanga lato 20  
14x<sup>3</sup>/<sub>4</sub> - 5<sup>1</sup>/<sub>2</sub>x13<sup>3</sup>/<sub>8</sub>

GIALLO



10x10 - 4"x4"



20x20 - 8"x8"  
20x20 - 8"x8" Lappato



20x20 - 8"x8" Pentagono

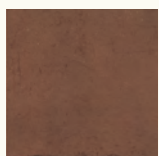


20x60.8 - 8"x24"  
20x60.8 - 8"x24" Lappato

CAMOSCIO



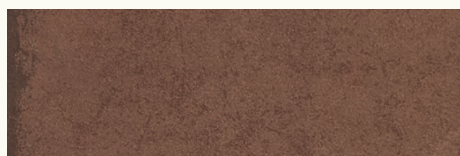
10x10 - 4"x4"



20x20 - 8"x8"  
20x20 - 8"x8" Lappato



20x20 - 8"x8" Pentagono

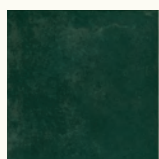


20x60.8 - 8"x24"  
20x60.8 - 8"x24" Lappato

VERDE



10x10 - 4"x4"



20x20 - 8"x8"  
20x20 - 8"x8" Lappato



20x20 - 8"x8" Pentagono



20x60.8 - 8"x24"  
20x60.8 - 8"x24" Lappato



\*Si consiglia l'utilizzo dei decori in ambienti residenziali. / We recommend the use of the decorative pieces only in residential areas. / Nous vous conseillons l'utilisation des décors pour habitations résidentielles. / Die Dekore dieser Kollektion werden fuer die Bodenverlegung im Wohnbereich empfohlen. / Рекомендуется использовать декоры в жилых помещениях.

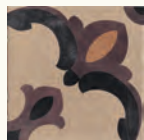
\*Per avere decori ad uso commerciale e/o ad elevato calpestio, richiedere preventivo in azienda. / Request a quotation for decorative pieces suitable for commercial and high traffic areas. / Pour décors à utiliser en ambiances commerciales et/ou à haut piétinement, veuillez demander le préventif au service commercial. / Fuer die Anwendung in hoch frequentierten Bereichen werden Dekore mit Sonderglasuren auf Anfrage produziert. / Для использования декоров в коммерческих помещениях или в помещениях с высокой проходимостью, запросите на фабрике предварительный расчёт стоимости.

## MAURIZIANO

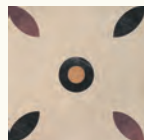
Tortora (Camoscio, Giallo e Nero su base Tortora)



Greca  
20x20 - 8"x8"



Angolo Greca  
20x20 - 8"x8"



Inserito  
20x20 - 8"x8"



Fascia  
10x20 - 4"x8"



Angolo Fascia  
10x10 - 4"x4"



Inserito  
10x10 - 4"x4"

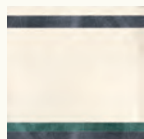


Ottagona lato 10  
Mauriziano Tortora  
24x24 - 9"7/16x9"7/16



Losanga lato 20  
Mauriziano Tortora  
14x34 - 5"1/2x13"3/8

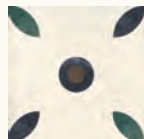
Crema (Camoscio, Nero e Verde su base Crema)



Greca  
20x20 - 8"x8"



Angolo Greca  
20x20 - 8"x8"



Inserito  
20x20 - 8"x8"



Fascia  
10x20 - 4"x8"



Angolo Fascia  
10x10 - 4"x4"



Inserito  
10x10 - 4"x4"



Ottagona lato 10  
Mauriziano Crema  
24x24 - 9"7/16x9"7/16



Losanga lato 20  
Mauriziano Crema  
14x34 - 5"1/2x13"3/8

## RIVALTA

Crema (Azzurro, Camoscio e Giallo su base Crema)



Greca Righe  
20x60,8 - 8"x24"



Inserito Quadro  
20x20 - 8"x8"



Inserito Fiore  
20x20 - 8"x8"



Angolo Greca Fiore  
20x20 - 8"x8"

Greca Fiore  
20x20 - 8"x8"



Fascia  
10x20 - 4"x8"



Angolo Fascia  
10x10 - 4"x4"



Inserito Quadro  
10x10 - 4"x4"



Inserito Fiore  
10x10 - 4"x4"

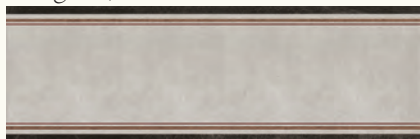


Ottagona lato 10  
Rivalta Crema  
24x24 - 9"7/16x9"7/16



Losanga lato 20  
Rivalta Crema  
14x34 - 5"1/2x13"3/8

Grigio (Bordeaux, Camoscio e Nero su base Grigia)



Greca Righe  
20x60,8 - 8"x24"



Inserito Quadro  
20x20 - 8"x8"



Inserito Fiore  
20x20 - 8"x8"



Angolo Greca Fiore  
20x20 - 8"x8"

Greca Fiore  
20x20 - 8"x8"



Fascia  
10x20 - 4"x8"



Angolo Fascia  
10x10 - 4"x4"



Inserito Quadro  
10x10 - 4"x4"



Inserito Fiore  
10x10 - 4"x4"

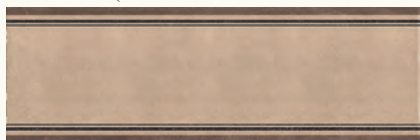


Ottagona lato 10  
Rivalta Grigio  
24x24 - 9"7/16x9"7/16



Losanga lato 20  
Rivalta Grigio  
14x34 - 5"1/2x13"3/8

Tortora (Camoscio, Nero e Verde su base Tortora)



Greca Righe  
20x60,8 - 8"x24"



Inserito Quadro  
20x20 - 8"x8"



Inserito Fiore  
20x20 - 8"x8"



Angolo Greca Fiore  
20x20 - 8"x8"

Greca Fiore  
20x20 - 8"x8"



Fascia  
10x20 - 4"x8"



Angolo Fascia  
10x10 - 4"x4"



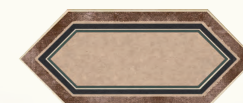
Inserito Quadro  
10x10 - 4"x4"



Inserito Fiore  
10x10 - 4"x4"



Ottagona lato 10  
Rivalta Tortora  
24x24 - 9"7/16x9"7/16



Losanga lato 20  
Rivalta Tortora  
14x34 - 5"1/2x13"3/8

# VIÆMILIA DECORI\* Decors\* . Décors\* . Dekore\* . Декоры\*

\*Si consiglia l'utilizzo dei decori in ambienti residenziali. / We recommend the use of the decorative pieces only in residential areas. / Nous vous conseillons l'utilisation des décors pour habitations résidentielles. / Die Dekore dieser Kollektion werden fuer die Bodenverlegung im Wohnbereich empfohlen. / Рекомендуется использовать декоры в жилых помещениях.

\*Per avere decori ad uso commerciale e/o ad elevato calpestio, richiedere preventivo in azienda. / Request a quotation for decorative pieces suitable for commercial and high traffic areas. / Pour décors à utiliser en ambiances commerciales et/ou à haut piétinement, veuillez demander le préventif au service commercial. / Fuer die Anwendung in hoch frequentierten Bereichen werden Dekore mit Sonderglasuren auf Anfrage produziert. / Для использования декоров в коммерческих помещениях или в помещениях с высокой проходимостью, запросите на фабрике предварительный расчёт стоимости.

## Bianco - Blu (Blu, Giallo e Grigio su base Bianca)



Greca Festone  
20x20 - 8"x8"



Angolo Greca Festone  
20x20 - 8"x8"



Greca Linea  
20x20 - 8"x8"



Angolo Greca Linea  
20x20 - 8"x8"



Inserto  
20x20 - 8"x8"



Ottagona lato 10  
Bianco-Blu  
24x24 - 9<sup>7</sup>/<sub>16</sub>x9<sup>7</sup>/<sub>16</sub>



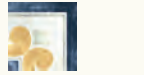
Losanga lato 20  
Bianco-Blu  
14x34 - 5<sup>11</sup>/<sub>2</sub>x13<sup>13</sup>/<sub>8</sub>



Inserto Festone  
10x10 - 4"x4"



Fascia  
10x20 - 4"x8"



Angolo Fascia  
10x10 - 4"x4"

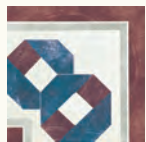


Inserto Esagono  
10x10 - 4"x4"

## Bianco - Bordeaux (Blu, Bordeaux e Grigio su base Bianca)



Greca Festone  
20x20 - 8"x8"



Angolo Greca Festone  
20x20 - 8"x8"



Greca Linea  
20x20 - 8"x8"



Angolo Greca Linea  
20x20 - 8"x8"



Inserto  
20x20 - 8"x8"



Ottagona lato 10  
Bianco-Bordeaux  
24x24 - 9<sup>7</sup>/<sub>16</sub>x9<sup>7</sup>/<sub>16</sub>



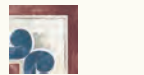
Losanga lato 20  
Bianco-Bordeaux  
14x34 - 5<sup>11</sup>/<sub>2</sub>x13<sup>13</sup>/<sub>8</sub>



Inserto Festone  
10x10 - 4"x4"



Fascia  
10x20 - 4"x8"



Angolo Fascia  
10x10 - 4"x4"

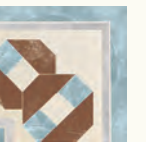


Inserto Esagono  
10x10 - 4"x4"

## Crema - Azzurro (Azzurro, Camoscio e Tortora su base Crema)



Greca Festone  
20x20 - 8"x8"



Angolo Greca Festone  
20x20 - 8"x8"



Greca Linea  
20x20 - 8"x8"



Angolo Greca Linea  
20x20 - 8"x8"



Inserto  
20x20 - 8"x8"



Ottagona lato 10  
Crema-Azzurro  
24x24 - 9<sup>7</sup>/<sub>16</sub>x9<sup>7</sup>/<sub>16</sub>



Losanga lato 20  
Crema-Azzurro  
14x34 - 5<sup>11</sup>/<sub>2</sub>x13<sup>13</sup>/<sub>8</sub>



Inserto Festone  
10x10 - 4"x4"



Fascia  
10x20 - 4"x8"



Angolo Fascia  
10x10 - 4"x4"



Inserto Esagono  
10x10 - 4"x4"

## ITALA

### Grigio (Bianco e Nero su base Grigia)



Inserto  
20x20 - 8"x8"

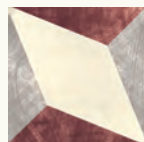


Fascia  
10x20 - 4"x8"



Angolo Fascia  
10x10 - 4"x4"

### Crema (Bordeaux e Grigio su base Crema)



Inserto  
20x20 - 8"x8"



Fascia  
10x20 - 4"x8"



Angolo Fascia  
10x10 - 4"x4"

### Tortora (Azzurro e Camoscio su base Tortora)



Inserto  
20x20 - 8"x8"



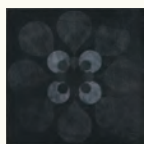
Fascia  
10x20 - 4"x8"



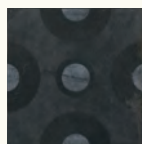
Angolo Fascia  
10x10 - 4"x4"



## CANALI



Inseto Grigio s/6  
20x20 - 8"x8"



Ottagona lato 10  
Canali Grigio  
24x24 - 9<sup>7/16</sup>x9<sup>7/16</sup>



Losanga lato 20  
Canali Grigio  
14x34 - 5<sup>5/16</sup>x13<sup>3/8</sup>

## LONDON



London Nero  
5x20 - 2"x8"



Angolo London  
Nero  
5x3 - 2"x1<sup>13/16</sup>



London Blu  
5x20 - 2"x8"



Angolo London  
Blu  
5x3 - 2"x1<sup>13/16</sup>



London Bordeaux  
5x20 - 2"x8"



Angolo London  
Bordeaux  
5x3 - 2"x1<sup>13/16</sup>



London Camoscio  
5x20 - 2"x8"



Angolo London  
Camoscio  
5x3 - 2"x1<sup>13/16</sup>



London Verde  
5x20 - 2"x8"



Angolo London  
Verde  
5x3 - 2"x1<sup>13/16</sup>



London Azzurro  
5x20 - 2"x8"



Angolo London  
Azzurro  
5x3 - 2"x1<sup>13/16</sup>



London Giallo  
5x20 - 2"x8"



Angolo London  
Giallo  
5x3 - 2"x1<sup>13/16</sup>

## SIGARO



Sigaro Nero  
2,5x20 - 1"x8"



Sigaro Blu  
2,5x20 - 1"x8"



Sigaro Bordeaux  
2,5x20 - 1"x8"



Sigaro Camoscio  
2,5x20 - 1"x8"



Sigaro Verde  
2,5x20 - 1"x8"



Sigaro Azzurro  
2,5x20 - 1"x8"



Sigaro Giallo  
2,5x20 - 1"x8"

## PEZZI SPECIALI

Trims . Pièces Spéciales . Formstücke . Специальные изделия



Battiscopa  
8x60,8 - 3<sup>3/16</sup>x24"

Serie completa / Complete range  
Série complete / Ganze Serie  
Полная серия

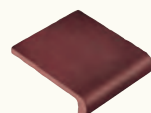


Bullnose  
10x10 - 4"x4"

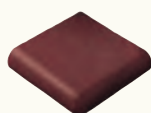


Corner  
10x10 - 4"x4"

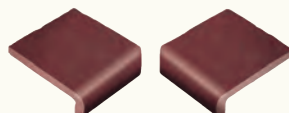
Serie completa / Complete range  
Série complete / Ganze Serie  
Полная серия



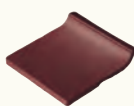
Torello 1



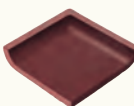
Spigolo 3



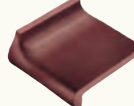
Angolo 6 (dx-sx)



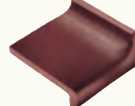
Battistraccio 2 Linea



Battistraccio 5 Angolo



Battistraccio 4 (sx)



Battistraccio 4 (dx)

Disponibili nei colori:

Available colours:

Disponibles dans les couleurs:

In den Farben lieferbar:

Поставляется следующих цветов

Bianco/Blu/Bordeaux/Camoscio/Crema/Giallo/Tortora

IMBALLI Packing - Emballage - Verpackung - Упаковка

Formato Nominale Nominal Size Format Nominal Nennformat Формат	Pzz./Collo Pcs/Box Pièces/Boîte Stücke/Karton Штук/Короб	Mq/Collo Sm/Box Mc/Boîte Qm/Karton M²/Короб	Kg/Collo Kg/Box Kg/Boîte Kg/Karton Кг/Короб	Colli/Paletta Boxes/Pallet Boîtes/Pallet Kartons/Pallet Короб/Поддон	Mq/Paletta Sm/Pallet Mc/Pallet Qm/Pallet M²/Поддон	Kg/Paletta Kg/Pallet Kg/Pallet Kg/Pallet Кг/Поддон
10x10 4"x4"	72	0,72	15,50	72	51,84	1.158
10x10 4"x4" imballaggio RETE 30x40 9 Fogli NET 30x40 9 Sheets-NET 30x40 9 Feuilles NETZ BLATT 30x40 9 Blätter	108	1,15	23,80	48	55,20	1.164
20x20 8"x8"	26	1,04	21,00	54	56,16	1.150
20x20 lappato 8"x8"	25	1,00	20,20	54	54,00	1.107
20x20 pentagono 8"x8"	25	0,938	17,30	54	50,65	950
20x60,8 8"x24"	9	1,09	23,00	48	52,32	1.120
20x60,8 lappato 8"x24"	9	1,09	23,00	48	52,32	1.120
24x24 Ottagona lato 10	20	0,97	19,00	39	37,83	757
14x34 Losanga lato 20	20	0,77	15,00	44	33,88	676
60,8x60,8 24"x24"	3	1,11	26,00	32	35,52	848
Battiscopa 8x60,8 3"/16x24"	20	12,16 ml	13,00	50	608 ml	666

NOTE TECNICHE Technical Notes - Notes Techniques - Technische Anmerkungen - ТЕХНИЧЕСКИЕ ЗАМЕЧАНИЯ

Tutti i formati sono nominali. Per la pulizia delle decorazioni non usare assolutamente prodotti abrasivi. Ceramica Cir si riserva la facoltà di modificare in qualunque momento le informazioni e le caratteristiche illustrate nel presente catalogo, che non sono comunque da ritenere legalmente vincolanti. I colori e le caratteristiche estetiche dei prodotti sono quanto più possibile vicini a quelli reali, nei limiti consentiti dai processi di stampa.

All sizes are nominal. The use of abrasive for cleaning decorated tiles is absolutely forbidden. Ceramica Cir reserves the right to modify the information and the characteristics illustrated in this catalogue (which are in any case not legally binding) at any moment. The colours and appearance features of the products are as close as possible to reality, within the limitation of the printing process.

Tous les formats sont nominaux. Pour le nettoyage des décorations ne faire en aucun cas usage de produits abrasifs. Ceramica Cir se réserve la faculté de modifier à tout moments les informations et les caractéristiques figurant dans le présent catalogue, lesquelles n'engagent pas le fabricant au plan légal. Les couleurs et les caractéristiques esthétiques sont fidèles aux couleurs et caractéristiques réelles dans les limites des procédés d'impression.

Alle Formate sind Nennwerte. Zur Reinigung der Dekore dürfen auf keinen Fall reibende Produkte verwendet werden. Die Firma Ceramica Cir behält sich vor, die in diesem Katalog enthaltenen Informationen und Eigenschaften jederzeit zu ändern; sie gelten auf keinen Fall als gesetzlich bindend. Die Farben und ästhetischen Eigenschaften der Produkte kommen innerhalb der Möglichkeiten der Druckverfahren den tatsächlichen Eigenschaften so weit wie möglich nahe.

Все форматы являются номинальными. Для чистки рисунков запрещается использовать абразивные средства. Ceramica Cir оставляет за собой право изменять в любой момент данные и характеристики, приведенные в настоящем каталоге, которые в любом случае не считаются юридически обязательными. Цветовая окраска и эстетические характеристики изделий приближаются как можно больше к реальным, в пределах допустимых процессов печати.

CONSIGLI PER LA POSA Laying Suggestions - Conseils Pour La Pose - Verlegehinweise - РЕКОМЕНДАЦИИ ПО УКЛАДКЕ

Stendere a terra il prodotto per controllare l'effetto d'insieme. Posare il materiale controllandone accuratamente calibro, tonalità e scelta. • Nella posa è consigliabile lasciare una fuga di almeno 2-3 mm fra le piastrelle, utilizzando stucco chiaro o in tono. • È comunque compito del progettista stabilire, in funzione della struttura e della destinazione d'uso, il corretto modo di applicazione delle piastrelle.

Place the product on the floor to check the overall effect. Lay the material carefully checking the colour, work size and sorting class. • In the lay-out is advisable to leave at least 2-3 mm - "13/16 or 1" 13/16 joint between each tile and fill with light grout or of the same colour as the tile. • However, the designers has to establish the correct way of application of the tiles depending on the structure and the foreseen utilization.

Etendre le produit sur le sol pour contrôler l'effet d'ensemble. Poser le matériel en en contrôlant minutieusement le calibre, la tonalité et le choix. • Lors de la pose, on recommande de laisser un joint au moins de 2-3 mm entre les carreaux en utilisant un mastic du même ton. • D'ailleurs c'est le concepteur qui doit établir, sur la base de la structure et de la destination d'emploi, le procédé d'application correct des carreaux.

Legen Sie das Material am Boden aus und überprüfen Sie die Gesamtwirkung. Verlegen Sie das Material und kontrollieren Sie dabei sorgfältig Kaliber, Farbton und Auswahl. • Bei der Verlegung sollte eine Fuge von mindestens 2-3 mm zwischen den Fliesen gelassen werden, indem heller Kitt mit gleichem Ton gebraucht wird. • Es ist auf jeden Fall Aufgabe des Planers, nach der Struktur und dem Verwendungszweck, die richtige Verlegeart der Fliesen zu bestimmen.

Разложить изделия на полу для проверки общего эффекта. Укладывать материал, тщательно проверяя калибр, тональность и сорт. • При укладке рекомендуется оставлять шов не менее 2-3 мм между плитками, используя светлую затирку или того же тона. • В любом случае является задачей проектировщика, в зависимости от структуры и назначения, определять соответствующий способ укладки плитки.

TRATTAMENTO PRODOTTI LAPPATI E LEVIGATI

Treatment of honed and polished products - Traitement des produits polis et levigés - Behandlung von polierten und angeschliffenen Materialien - ОБРАЩЕНИЕ С ПОЛИРОВАННЫМИ ПОВЕРХНОСТЯМИ

Lappatura e Levigatura sono lavorazioni che prevedono l'asportazione e la lucidatura della parte superficiale dello smalto o del corpo stesso della piastrella. In tutti i pavimenti ceramici disponibili sul mercato, tale lavorazione, pur in presenza di materiali vetrosi o a bassissimo assorbimento, può comportare l'apertura di microporosità superficiali che, a contatto con particolari tipi di sporco, possono risultare di difficile pulizia o presentare aloni difficilmente rimuovibili.

Polish and lap are process that foresee the removal and polishing of the superficial part of the glaze or of the tile body. In all glazed floor tiles available in the market, this process, even with vitreous or with very low absorption materials, can involve the opening of superficial micro porosity which, in contact with particular kind of dirtiness, can be hard to clean or present haloes hardly removable.

Le polissage et la levigation sont des opérations qui prévoient l'enlèvement et l'astiquage de la partie superficielle de l'émail, ou du corps même du carrelage. Dans tous les sols en céramique disponibles sur le marché, une telle opération; même en présence de matériaux vitreux ou de très basse absorption; peut comporter l'ouverture de microporosité superficielle qui, au contact avec des particules comme la saleté, peuvent résulter de nettoyage difficile ou présenter des auroles qui s'enlèveront difficilement.

Durch das Anschleifen oder Polieren wird der oberste Teil der Fliese entfernt. Dieses Verfahren kann, auch bei Materialien mit fast keiner Wasseraufnahme, oberflächliche Porosität verursachen und deswegen, bei besonderem Schmutz, Schwierigkeiten in der Reinigung bringen.

Полировка -- это процесс который предусматривает обработку поверхностного слоя эмали или непосредственно плитки, придавая при этом поверхности больше блеска. На всей площади керамической плитке, представленной на рынке и поддающейся этому процессу, даже с использованием стекловидного и с низким поглощением материала, может возникнуть открытию микропористости поверхности, которая в контакте с некоторыми видами грязи, могут оказаться трудными к очистке или проявлять разводы, трудные к удалению.



Per i grandi formati è consigliata la posa con l'utilizzo di distanziatori livellanti, tipo Levelling System di Raimondi.  
We suggest to lay large sizes with "levelling spacers" like the Raimondi's Levelling System.  
Pour les grands formats, nous conseillons croisillons nivelants, type Levelling System de l'usine Raimondi.  
Wir empfehlen fuer die Verlegung der grossen Formaten die Benutzung von Autolievellierungssysteme, wie z.B. Raimondi Levelling System.  
Для выкладки больших форматов советуем использовать распорную выравнивающую деталь типа Levelling System di Raimondi.

<b>CARATTERISTICHE TECNICHE GRES FINE PORCELLANATO SMALTATO CIR - ISO 13006 Bla GL</b> TECHNICAL FEATURES CIR GLAZED FINE PORCELAIN STONWARE - ISO 13006 Bla GL - CARACTÉRISTIQUES TECHNIQUES GRÉS CÉRAME FIN ÉMAILLÉ CIR - ISO 13006 Bla GL TECHNISCHE EIGENSCHAFTEN CIR GLASIERTES FEINSTEINZEUG - ISO 13006 Bla GL - ТЕХНИЧЕСКИЕ ХАРАКТЕРИСТИКИ ТОНКОГО ГЛАЗУРОВАННОГО ФАРФОРОВОГО КЕРАМОГРАНИТА CIR - ISO 13006 Bla GL			
	<b>Proprietà fisico-chimiche</b> Physical chemical properties / Propriétés physico chimiques Physisch chemische Eigenschaften / Физико химические свойства	<b>Metodo di prova</b> Standard of test / Norme du test Testnorm / Метод испытаня	<b>Valore medio</b> Mean value / Valeur moyenne Mittelwert / Среднее значение
	Dimensioni Dimensions Abmessungen Размеры		
	Lunghezza e larghezza Length and width Longueur et largeur Länge und Breite Длина и ширина	W 10 test	± 0,6% max ± 0,5% max
	Spessore Thickness Epaisseur Stärke Толщина	ISO 10545 - 2	± 5% max
	Rettilinearità degli spigoli Straightness of sides Rectitude des arêtes Kantengeradheit Прямолинейность кромок		± 0,5% max
	Ortogonalità Rectangularity Orthogonalité Rechtwinkligkeit Ортогональность		± 0,6% max
	Planarità Surface flatness Planéité Ebenflächigkeit Плоскостность	ISO 10545-2 ASTM C 485	± 0,5% max Warpage diagonal/edge ± 0,4%
	Variazioni di tono Shade variations Variations de nuance Tonvariationen Вариация оттенка		 FORTE STONALIZZAZIONE SUPERFICIALE, ANTISCALDANTE, ANTIRIFLESSO, STANDE FARBWÄNDIGKEIT КОЛЬЦОВАЯ ПОПРАВКА ТОНА
	Assorbimento d'acqua Water absorption Absorption d'eau Wasseraufnahme Водопоглощение	ISO 10545 - 3	$E \leq 0,5\%$ Bla GL $10 \times 10: 0,5\% < E \leq 3\%$ Blb GL
	Resistenza al gelo Frost resistance Résistance au gel Frostbeständigkeit Морозостойкость	ISO 10545 - 12	Ingelivo Frost proof Résistant au gel Frostsicher Морозостойкий
	Resistenza agli sbalzi termici Resistance to thermal shock Résistance aux écarts de température Temperaturschwibeständigkeit Стойкость к тепловым перепадам	ISO 10545 - 9	Resistente Resistant Widerstandsfähig Устойчивый
	Resistenza al cavillo di piastrelle smaltate Crazing resistance of glazed tiles Résistance à la tréssailure des carreaux émaillés Haarribbeständigkeit der glasierten Fliesen Стойкость глазурованной плитки к кракелюру	ISO 10545 - 11	Resistente Resistant Widerstandsfähig Устойчивый
	Resistenza della superficie (scala MOHS) Scratch hardness (MOHS scale) Dureté de la surface (échelle MOHS) Oberflächenhärte (MOHS skala) Поверхностная прочность по (шкале Мооса)	EN 101	MOHS 5
	Resistenza alla abrasione della superficie di piastrelle smaltate Resistance to surface abrasion of glazed tiles Résistance à l'abrasion de la surface des carreaux émaillés Widerstand gegen Abrieb der Oberfläche der glasierten Fliesen Стойкость глазурованной плитки к поверхностному истиранию	ISO 10545 - 7	Classe 4 Class 4 Classe 4 Gruppe 4 Класс 4
	Resistenza ai prodotti chimici di uso domestico Resistance to household chemicals Résistance aux produits chimiques ménagers Widerstand gegen Haushaltsreineriger Стойкость к бытовым химикатам	ISO 10545 - 13	Classe GA Class GA Classe GA Gruppe GA Класс GA
	Resistenza agli acidi e alle basi a bassa concentrazione Resistance to low concentrations of acids and bases Résistance aux acides et aux bases à faible concentration Widerstand gegen schwach konzentrierten Säuren und Laugen Стойкость к низкоконцентрированным кислотам и щелочам		Classe GLA Class GLA Classe GLA Gruppe GLA Класс GLA
	Resistenza alle macchie di piastrelle smaltate Resistance to stains of glazed tiles Résistance aux taches des carreaux émaillés Widerstand gegen Fleckenbildner der glasierten Fliesen Стойкость глазурованной плитки к образованию пятен	ISO 10545 - 14	Classe 5 Class 5 Classe 5 Gruppe 5 Класс 5
	Resistenza alla flessione Bending strength Résistance à la flexion Biegezugfestigkeit Прочность на изгиб	Modulo di rottura - Modulus of rupture Module de rupture - Bruchmodul - Модуль жесткости Carico di rottura - Breaking of rupture Charge de rupture - Bruchkraft - Сфжкшц вш кщфккф	R ≥ 32 N/mm <sup>2</sup>   R ≥ 35 N/mm <sup>2</sup> S ≥ 1300 N
		DIN 51130 (NO LAPP)	R10 Lapp: R9
	Caratteristiche antiscivolo Anti-slip properties Caractéristiques antidérapantes Rutschhemmende Eigenschaft Характеристики устойчивости к скольжению	DIN 51097 (NO LAPP)	Classe B Class B Classe B Gruppe B Класс B
		B.C.R.A. REP. CEC. 6/81 (NO LAPP)	0,40 ≤ P <sub>M</sub> ≤ 0,74
		ASTM C 1028	DRY: P <sub>M</sub> > 0,70 - WET: P <sub>M</sub> > 0,60 Lapp - DRY: P <sub>M</sub> > 0,60 - WET: P <sub>M</sub> > 0,50



Per informazioni relative ai dati tecnici su marcatura CE vedere il sito [www.cir.it](http://www.cir.it)  
 Please refer to our web site [www.cir.it](http://www.cir.it) for technical information related to CE labeling  
 Pour tout renseignement sur l'avis technique de la marque CE veuillez consulter le site [www.cir.it](http://www.cir.it)  
 Informationen bezüglich technischer Daten zur Beschriftung CE entnehmen Sie unserer Website [www.cir.it](http://www.cir.it)  
 Технические данные маркировки ЕС смогреть сайт [www.cir.it](http://www.cir.it)

Quarta Edizione: Giugno 2014  
 PROGETTO: Omniadvert  
 COORDINAMENTO: Ufficio Marketing Cir  
 FOTO: Fotografia Gamma - Foto Mussatti  
 FOTOELABORAZIONI: Ufficio Marketing Cir - Omniadvert  
 STAMPA: Litographic Group  
 © Copyright 2014 Serenissima Cir Industrie Ceramiche S.p.A. (Società Unipersonale)



N° 06HR072



**SERENISSIMA CIR**   
INDUSTRIE  CERAMICHE S.p.A.

**Ceramica Cir**  
Via A. Volta 23/25 - 42013 Casalgrande (RE) Italy  
Tel. +39-0522-998911 - Fax Italy +39-0522-998910 - Fax Export +39-0522-998930  
www.cir.it - e-mail: cir@cir.it - e-mail Italy: italia@cir.it - e-mail Export: export@cir.it  
**Serenissima Cir Industrie Ceramiche spa**  
Società Unipersonale  
[www.serenissimacir.com](http://www.serenissimacir.com)

**DAL1969**